

Як заощадити витрати на монтування?

Використовуйте плитку Coral Brush, Bright або Classic!

П'ять кроків, які допоможуть заощадити витрати
на монтування.



Крок 1:

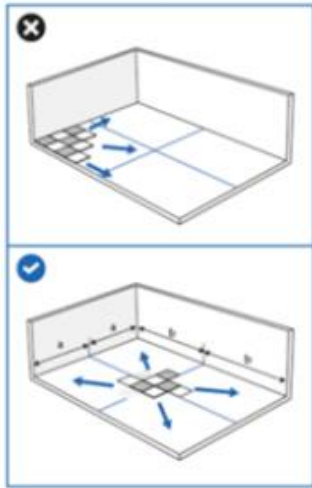


Всі основи повинні бути міцними,
рівними, чистими, постійно сухими та
без забруднень.



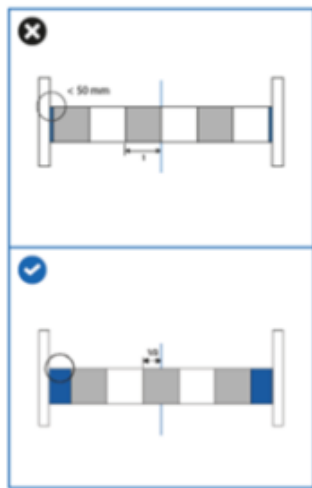
Крок 2:

Завжди використовуйте коробки з
однієї партії. Перед укладанням
перевірте номери партій. Плитку слід
витримати протягом 24 годин у
приміщенні з температурою від 15
до 25 градусів.



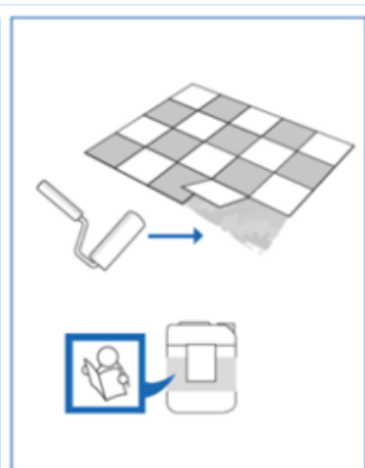
Крок 3:

Укладайте плитку від центру приміщення до стін.



Крок 4:

Розмістіть трафарет так, щоб крайові плитки були принаймні на півплитки ширшими.



Крок 5:

Переконайтеся, що використовуються рекомендований клей-фіксатор та відповідне обладнання. Ознайомтеся з інструкцією на етикетці, щоб дізнатися про рекомендовану норму нанесення клею-фіксатора.